

Freză pământ ROTAKT TI360 - Instrucțiuni de montaj

1. Ghidați-vă după imaginea de mai jos (Figura 1) pentru a monta cele 2 ansambluri de cuțite ale frezei. În partea dreaptă a imaginii de mai jos ansamblurile de cuțite apar montate, iar freza este aproape gata de lucru.

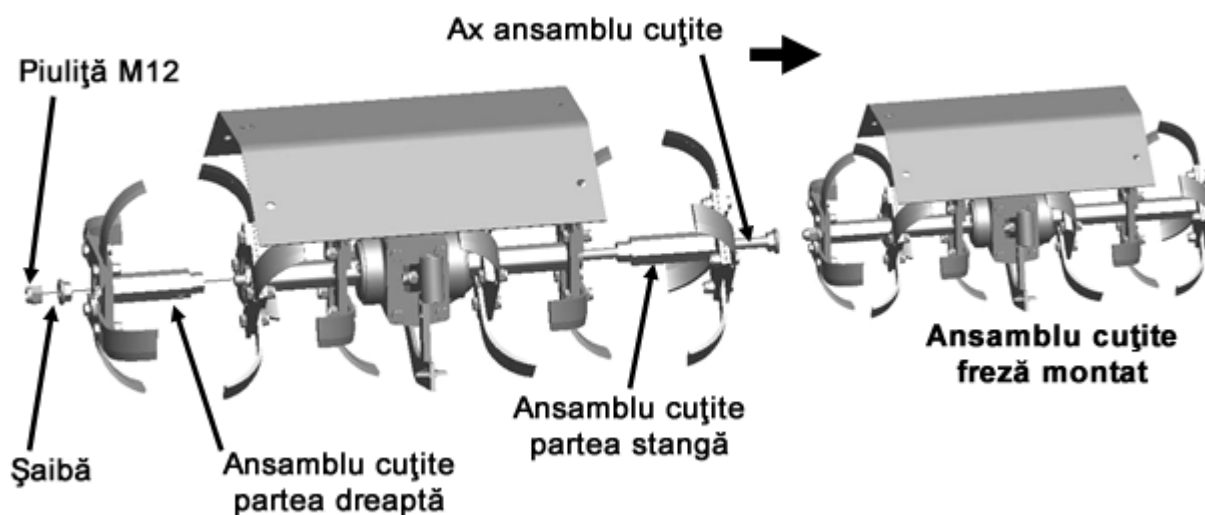
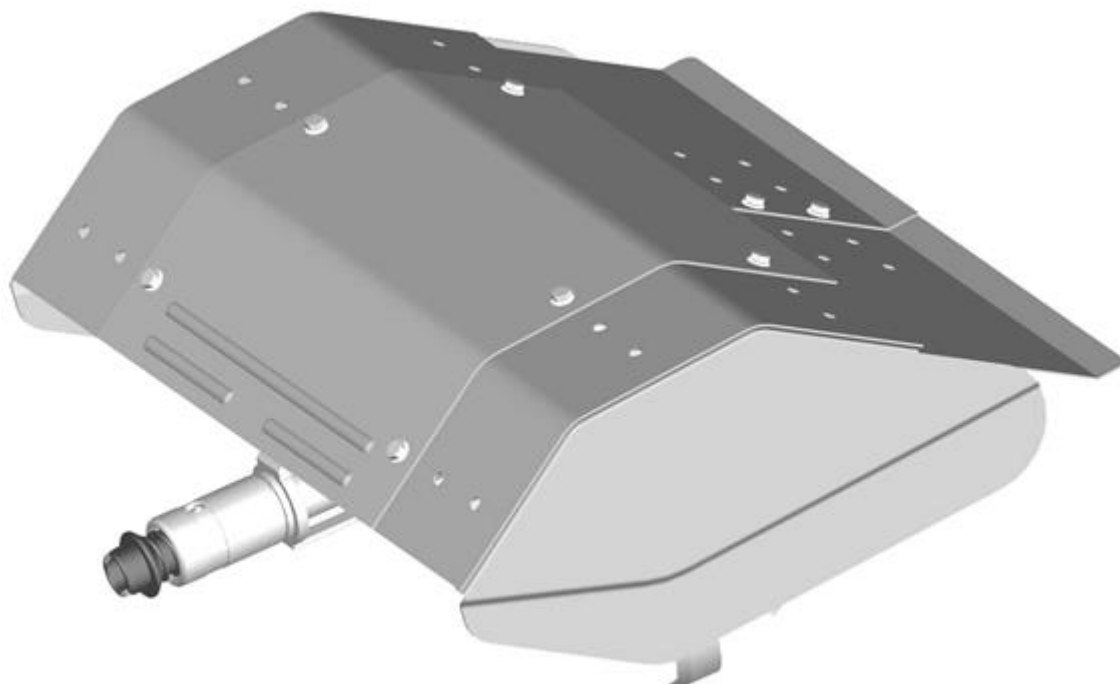


Figura 1 – Montaj ansamblu cuțite freză

2. Ultima parte a montajului constă în fixarea apărătorilor metalice. Ghidați-vă după imaginea de mai jos (Figura 2) pentru un montaj corect.



Freză pământ montată complet

Figura 2 – Montaj apărători freză